

FLUMilog

Interface graphique v.5.1.1.0

Outil de calculV5.01

Flux Thermiques Détermination des distances d'effets

Utilisateur :	Bureau Veritas
Société :	Bureau Veritas
Nom du Projet :	Cell6_2662_1_1
Cellule :	Cellule 6
Commentaire :	
Création du fichier de données d'entrée :	30/10/2017 à 09:11:06 avec l'interface graphique v. 5.1.1.0
Date de création du fichier de résultats :	30/10/17

I. DONNEES D'ENTREE :

Donnée Cible

Hauteur de la cible : **1,8 m**

Géométrie Cellule1

Nom de la Cellule :Cellule n°6				
Longueur maximum de la cellule (m)		200,0		
Largeur maximum de la cellule (m)		54,0		
Hauteur maximum de la cellule (m)		13,7		
Coin 1	non tronqué	L1 (m)	0,0	
		L2 (m)	0,0	
Coin 2	non tronqué	L1 (m)	0,0	
		L2 (m)	0,0	
Coin 3	non tronqué	L1 (m)	0,0	
		L2 (m)	0,0	
Coin 4	non tronqué	L1 (m)	0,0	
		L2 (m)	0,0	
Hauteur complexe				
	1	2	3	
L (m)	0,0	0,0	0,0	
H (m)	0,0	0,0	0,0	
H sto (m)	0,0	0,0	0,0	

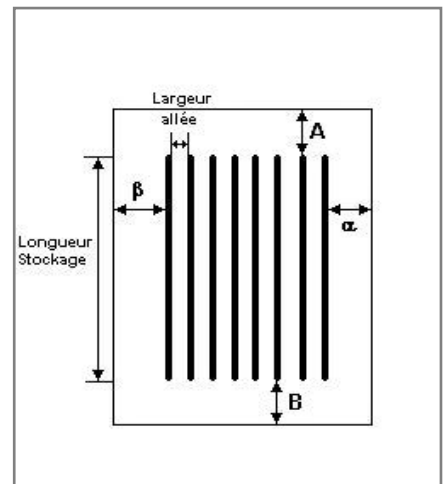


Toiture

Résistance au feu des poutres (min)	60
Résistance au feu des pannes (min)	30
Matériaux constituant la couverture	metallicque multicouches
Nombre d'exutoires	36
Longueur des exutoires (m)	3,0
Largeur des exutoires (m)	2,0

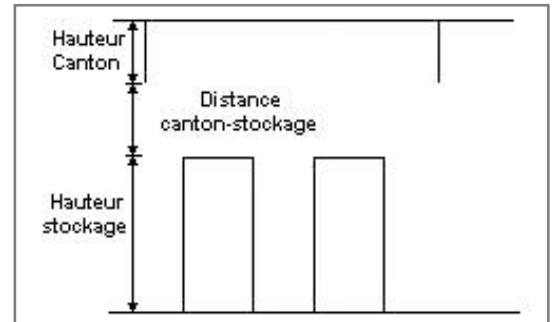
Stockage de la cellule : Cellule n°6

Nombre de niveaux	6
Mode de stockage	Rack
Dimensions	
Longueur de stockage	172,0 m
Déport latéral a	1,0 m
Déport latéral b	1,0 m
Longueur de préparation A	14,0 m
Longueur de préparation B	14,0 m
Hauteur maximum de stockage	12,0 m
Hauteur du canton	1,0 m
Ecart entre le haut du stockage et le canton	0,7 m



Stockage en rack

Sens du stockage	dans le sens de la paroi 1
Nombre de double racks	8
Largeur d'un double rack	2,4 m
Nombre de racks simples	2
Largeur d'un rack simple	1,2 m
Largeur des allées entre les racks	3,4 m



Palette type de la cellule Cellule n°6

Dimensions Palette

Longueur de la palette :	1,2 m
Largeur de la palette :	0,8 m
Hauteur de la palette :	1,5 m
Volume de la palette :	1,4 m³
Nom de la palette :	Palette type 2662

Poids total de la palette : **Par défaut**

Composition de la Palette (Masse en kg)

NC	NC	NC	NC	NC	NC	NC
0,0	0,0	0,0	0,0	0,0	0,0	0,0

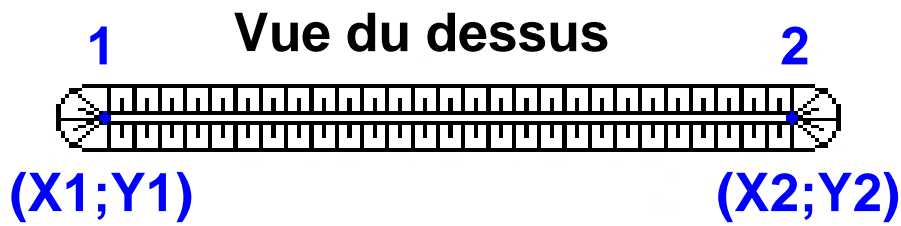
NC	NC	NC	NC	NC	NC	NC
0,0	0,0	0,0	0,0	0,0	0,0	0,0

NC	NC	NC	NC
0,0	0,0	0,0	0,0

Données supplémentaires

Durée de combustion de la palette :	45,0 min
Puissance dégagée par la palette :	1875,0 kW

Merlons



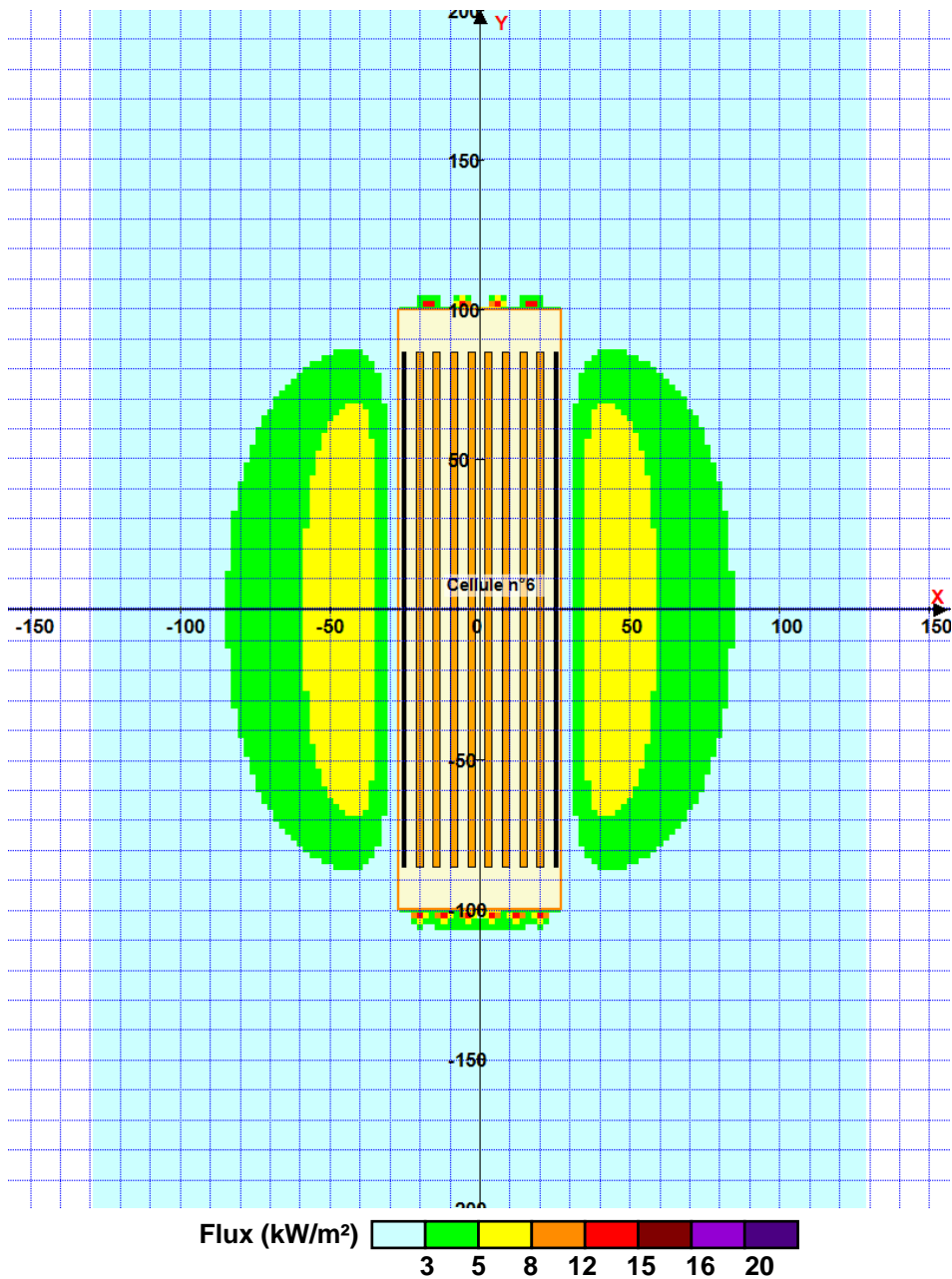
Merlon n°	Hauteur (m)	Coordonnées du premier point		Coordonnées du deuxième point	
		X1 (m)	Y1 (m)	X2 (m)	Y2 (m)
1	0,0	0,0	0,0	0,0	0,0
2	0,0	0,0	0,0	0,0	0,0
3	0,0	0,0	0,0	0,0	0,0
4	0,0	0,0	0,0	0,0	0,0
5	0,0	0,0	0,0	0,0	0,0
6	0,0	0,0	0,0	0,0	0,0
7	0,0	0,0	0,0	0,0	0,0
8	0,0	0,0	0,0	0,0	0,0
9	0,0	0,0	0,0	0,0	0,0
10	0,0	0,0	0,0	0,0	0,0
11	0,0	0,0	0,0	0,0	0,0
12	0,0	0,0	0,0	0,0	0,0
13	0,0	0,0	0,0	0,0	0,0
14	0,0	0,0	0,0	0,0	0,0
15	0,0	0,0	0,0	0,0	0,0
16	0,0	0,0	0,0	0,0	0,0
17	0,0	0,0	0,0	0,0	0,0
18	0,0	0,0	0,0	0,0	0,0
19	0,0	0,0	0,0	0,0	0,0
20	0,0	0,0	0,0	0,0	0,0

II. RESULTATS :

Départ de l'incendie dans la cellule : **Cellule n°6**

Durée de l'incendie dans la cellule : Cellule n°6 **125,0** min

Distance d'effets des flux maximum



Pour information : Dans l'environnement proche de la flamme, le transfert convectif de chaleur ne peut être négligé. Il est donc préconisé pour de faibles distances d'effets comprises entre 1 et 5 m de retenir une distance d'effets de 5 m et pour celles comprises entre 6 m et 10 m de retenir 10 m.